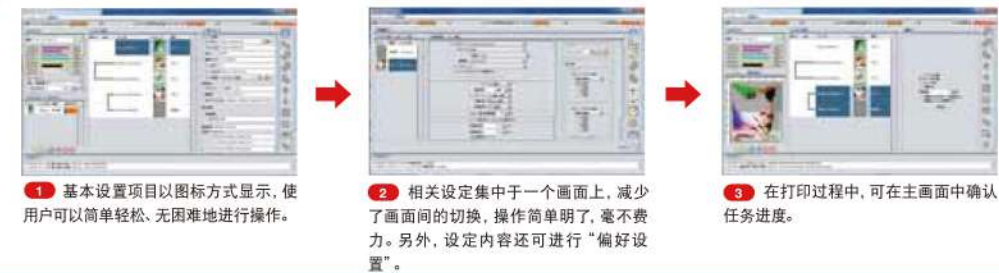


标准搭配新开发的具有易于操作和高性能的RIP软件

# RasterLink 6

成功开发的高性能软件若不能有效使用，也是毫无意义  
新式RasterLink执着追求画面的简便易懂和操作便利性。  
新增多种功能，无论谁皆可轻松掌握的简捷操作，实现了更漂亮、更高水平的打印效果—面向大众的“RIP软件闪亮登场”！

## 直观易懂的操作性



- 1 基本设置项目以图标方式显示，使用户可以简单轻松、无困难地进行操作。
- 2 相关设定集中于一个画面上，减少了画面间的切换，操作简单明了，毫不费力。另外，设定内容还可进行“偏好设置”。
- 3 在打印过程中，可在主画面中确认任务进度。

### Function 1

搭载多个Profile的同时打印功能，便于确定理想的画质或色彩的配置文件。

### Function 2

墨水使用量和打印预测时间，用邮件告知打印机的运行状况

※ 计划对RasterLink6版本升级，支持邮件通知功能

## 支持网上升级功能

支持已获得好评的RasterLinkPro5网上更新功能。可通过Web简单完成程序升级和Profile文件下载。

## 产品规格

项目	UJV500-160	
打印喷头	按需式压电喷头 (6喷头-3列交错排列)	
打印宽度	297mm~1620mm	
打印分辨率	300dpi、600dpi、900dpi、1200dpi	
墨水	种类	UV固化墨水: LUS-200(C、M、Y、K) [新]
	供墨方式	每色为2L的墨站供给
	墨水脱气模块	MDM (Mimaki Degassing Module) 脱气处理
介质	尺寸	小于1620mm
	卷筒重量	小于60kg
	厚度	0.1mm~1mm (仅为介质可搬送范围)
	卷筒外径	小于φ300mm
	纸管内径	3英寸
裁切装置	利用喷头部位刀片沿Y方向裁切	
介质加热器	3段智能加热器 (Pre/Print/After)	
打印厚度	1.5mm~7.0mm (可用户自行设定, 自动识别介质厚度)	
距离精度	绝对精度	0.3mm或指定距离的0.3%中的较大值
	重复精度	.2mm或指定距离的.1%中的较大值
UV装置	喷头组件部	LED-UV式 (标准使用时间※1=约5,000小时)
	后固化装置部	后固化荧光管 (标准使用时间※1=约1,000小时)
接口	USB2.0	
安全规格	VCCI A级、CE标志、CB报告、美国安全规格UL、RoHS指令、机械指令	
使用电源	单相 AC200-240V 50/60Hz	
耗电量	小于7.2kVA	
设置环境	可使用温度	20°C ~ 30°C
	相对湿度	35~65%Rh
	粉尘	与普通办公室相当
外形尺寸 (长×宽×高)※2	3850×1930×1700 mm	
重量※2	800kg	

※1 标准使用寿命为参考值，并非保证时间。  
※2 外形尺寸和重量不包括墨站。

●本宣传册上的画面及打印样品中的一部分是电脑合成。由于技术改善等原因，本宣传册所记载的规格、设计、尺寸等可能会在未进行通知的情况下发生变更。●本宣传册所记载的公司名、商品名为各个公司的商标或注册商标。  
●购买产品时委托进行安装和操作指导时，在商品价格以外，会另行产生费用。●本产品(含软件)的相关咨询及支持、记载内容仅限国内用户。●本产品(含软件)跟日本国内使用，本公司不进行海外的维护及技术支持。●墨墨打印机使用极其精细的墨点进行打印，因此随着打印头的更换，颜色可能略有不同。此外同时使用多台机器时，有时会因个体差异引起色彩微小不同，请予以注意。●本宣传册所记载的内容及规格是截至2013年3月的信息。●为了更长久使用设备，建议签订放心、便捷的《保养合同》。

## 耗材

品名	颜色	型号	备注
LUS-200 [新]	青色	LUS20-C-BA	内容量1L
	品红色	LUS20-M-BA	
	黄色	LUS20-Y-BA	
	黑色	LUS20-K-BA	
2L墨瓶		SPA-0210	1个装(空瓶)

· 各色墨水及喷嘴底漆以1L墨瓶的方式供墨。请将其插入吸墨站使用。  
· LUS-200的柔软性因打印材质而异。请务必事先做相应的测试。

## 相关产品

LED-UV固化平台式喷墨打印机

# JFX500-2131



※ LUS = LED UV Stretchable ink ※ LUS-150的柔软性因打印材质而异。请务必事先做相应的测试。

### ⚠ 介质与墨水的注意事项

- 介质不同，墨水的物性性能(密合性及耐候性等)不同，因此请务必事先进行试验。
- 根据使用用途，可能必须进行底涂等处理以及覆膜等表面保护。

### ⚠ 安全注意事项

- 本产品安装有紫外线照射装置。为安全使用，请注意如下事项。
- 请勿直视紫外线或让皮肤受到直接照射。
- 紫外线硬化打印时可能会产生部分臭味，请确保充分通风。
- 根据不同打印模式，一部分未固化的墨水会产生挥发成分。
- 另外，请务必仔细阅读主体包装所附的注意事项，并严格遵守其内容。



## 上海御牧贸易有限公司

上海市桂平路555号45幢1~2楼 200233  
Tel: +86-21-3367-6651 Fax: +86-21-3367-6651  
URL: //www.mimaki-smt.cn



## 广州分公司

广东省广州市黄埔区科学城南翔三路48号德利宝香料公司内C栋1楼  
Tel: +86-20-2232-5521 Fax: +86-20-2232-5520

## 北京分公司

北京市朝阳区酒仙桥东路9号院1号楼1层  
Tel: +86-10-5823-8158 Fax: +86-10-5823-8160

DB10310-01

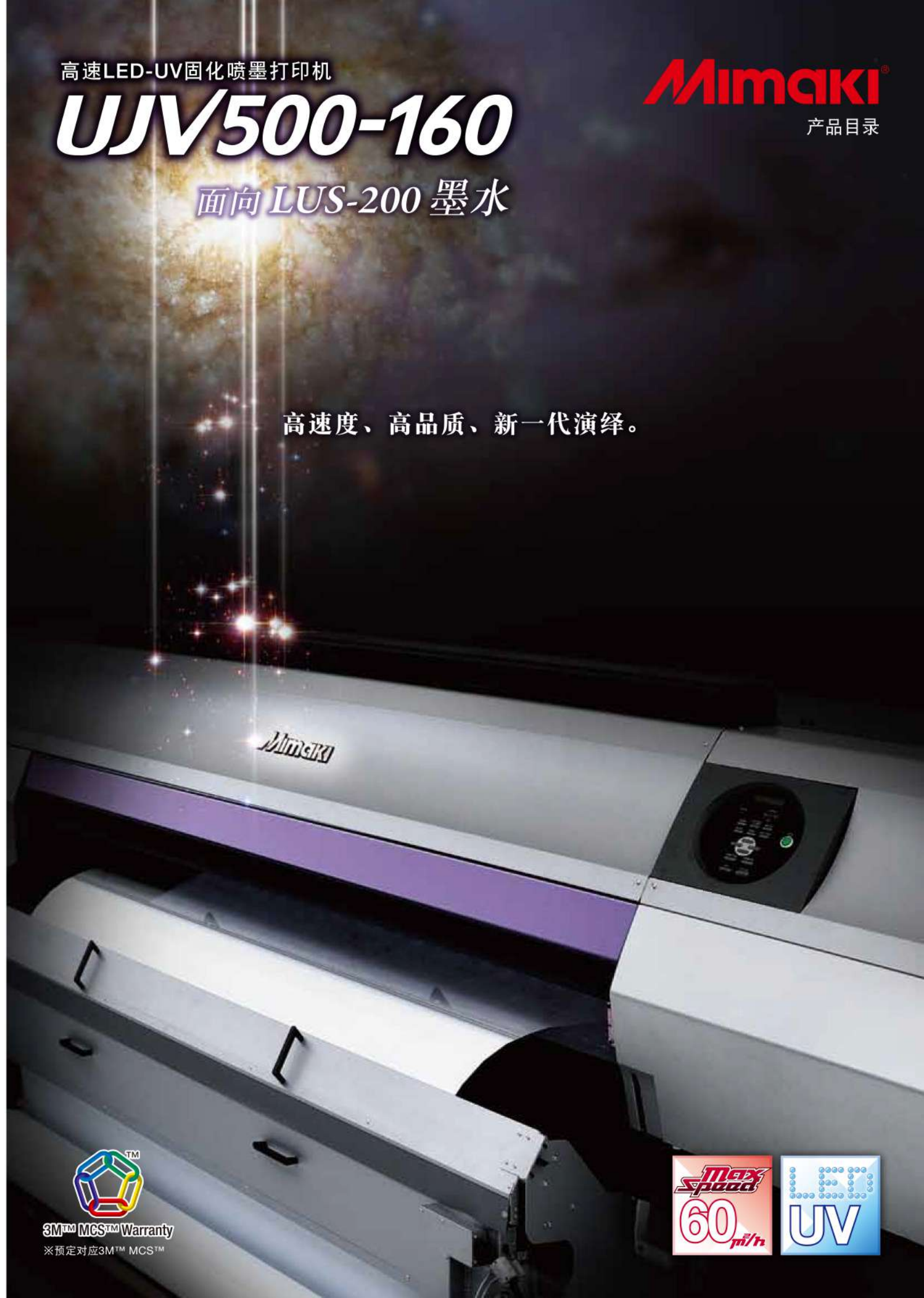
高速LED-UV固化喷墨打印机

# UJV500-160

面向LUS-200墨水

**Mimaki**  
产品目录

高速度、高品质、新一代演绎。



3M™ MCS™ Warranty  
※ 预定对应3M™ MCS™





# 最大速度 60m<sup>2</sup>/h

精美画质实现高速LED-UV打印。“速度”和“画质”的精彩融合，具备当场交货订单的应对能力，从而拓展了商机。



## ■ 高速打印

60m<sup>2</sup>/h实现高生产率

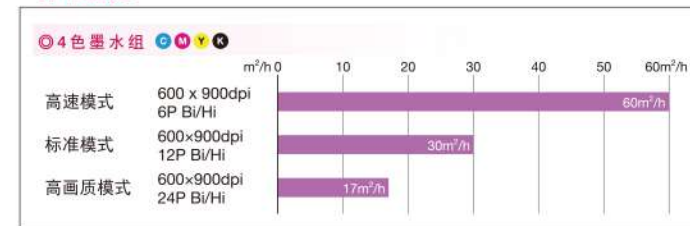
### ◎新开发打印喷头

更新打印头个数、喷嘴个数，6个能够高效喷射墨水的2英寸喷头3列交错排列（※）。实现了LED-UV高速打印。

总计  
7680  
个喷嘴

※ 1个喷头=1280个喷嘴（320个喷嘴×4列）、总计7680个喷嘴（1280个喷嘴×6个）

### 打印速度



※ 上述是在幅宽为1610mm时的打印速度。  
此外，因固件设置等原因，可能无法达到上述速度。

### ◎新开发的LED-UV装置

最新的LED-UV组件，改善了固化效率。长寿命&省电，且发热量少，易于发生热变形及热变色的介质也能够放心打印，即保持了LED原有的优点，更使UV打印实现了高速度。

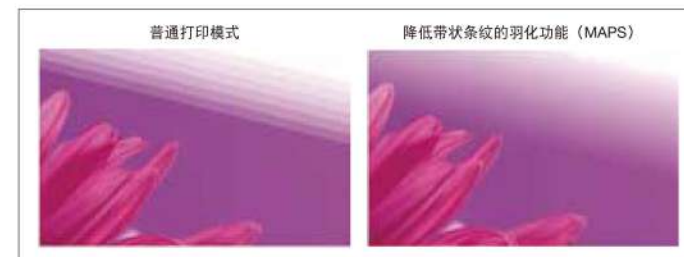


## ■ 高画质

能够在降低带状条纹方面发挥其效果的羽化功能：MAPS

除普通打印模式外，还具备能够有效抑制带状条纹的“MAPS”（※）。由于是在利用渐变羽化生成路径的同时进行打印及UV硬化，所以带状条纹变的很不显眼。

※ 使用MAPS时，打印速度会降低约10%。（MAPS = Mimaki Advanced Pass System）



MIMAKI的喷头控制技术所实现的美观、平滑的渐变表现

具有可一次将墨水分为3种不同尺寸的墨滴来喷射的可变墨滴功能。即使是4色模式，也能够获得无粒状感的显眼且光洁的打印效果。



## ■ 操作便利性

降低传送误差：Vertical Tension Take-up System

在垂直方向施加一定的张力，即使较重介质也可稳定搬送。可实现最大外径Φ300mm、重量60kg的大型卷材介质的无人连续运转，与UJV500-160的高速打印相结合，发挥更高的生产力。此外，收卷装置安装在主机前面，介质安装简单方便。



防止作业中断的喷嘴断墨补偿功能

因喷嘴故障发生打印不良，即使清洗喷嘴症状依然没有改善，在服务人员维修前应停止打印。喷嘴断墨补偿功能是在喷嘴发生堵塞时，在不降低打印速度的前提下，使之恢复打印画质，使打印得以连续进行。

※ 喷嘴断墨补偿功能的恢复程度有限。



## ■ 高耐候性

开启MIMAKI喷墨广告新篇章

UJV500-160的高速 & 高画质打印和住友3M公司的3M<sup>TM</sup> MCS<sup>TM</sup>质量保证体系成为户外耐候保证。



### merit 1

户外耐候性，因此无论是在施工后难以维护的户外广告，还是承受严酷气候环境曝晒或需要更高耐候保证的用途中，均可放心施工。

### merit 2

与住友3M公司合作开发的新型UV墨水“LUS-200”，UV固化后依然具备200%的延展性，即使在车身贴膜等需要进行延伸或弯曲加工时，墨水覆膜亦不会开裂，实现了精美效果。

· LUS = LED UV Stretchable  
· LUS-200墨水的柔软性因打印材质而异。请务必事先做相应的测试。

### 3M<sup>TM</sup> MCS<sup>TM</sup>质量保证体系

利用LUS-200墨水，在住友3M公司指定的介质上进行打印并进行推荐的施工时，可获得户外耐候保证的体系。

- ①户外耐候性的保证。
- ②希望发行保证书时，在事先办理有关保证书的申请手续后，需要由住友3M公司进行审查。

※ 详情请参阅由住友3M公司发行的说明书《MCS<sup>TM</sup>保证的使用》。

※ 保证期限因介质及覆膜薄膜条件而异

※ 预定对应3M<sup>TM</sup> MCS<sup>TM</sup>



## ■ 高环保性

支持环保和高速打印的LED-UV方式

### ◎低VOC & 无臭氧产生

UV固化打印采用几乎不产生VOC的环保型UV墨水，不使用可产生臭氧的短波长紫外线照射也可以固化。

### ◎更省电 & 寿命更长的LED-UV方式

与金属卤素灯相比，LED灯发热少，且仅在需要时点亮，更为省电。另外还具备经久耐用的优点，在环保和成本控制方面凸显优势。



以墨瓶供墨方式实现了墨水的低成本

配备的MDM可清除墨水中的气泡，消除因气泡而导致的喷嘴故障。另外，可以使用瓶装未脱气墨水，降低了墨水成本。

※MDM = Mimaki Degassing Module

