

导带型
数码直喷印花机

Mimaki®

Tx500-1800B

不断创新, 备受信赖

POINT

1

高精度打印的实现

利用7pl,21pl的可变墨点,以实现无颗粒感的高画质打印效果。

POINT

2

可信赖的高品质打印

搭载能减少打印过程中产生深浅道(介质打印前进方向的深浅条纹)的功能。

POINT

3

高速打印

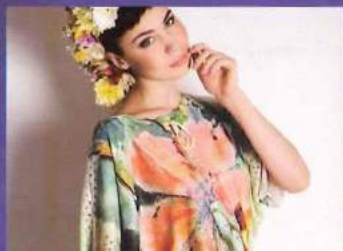
草图模式
140m²/h(4色模式)
85m²/h(8色模式)

POINT

4

基于用户需求的功能

大容量墨瓶和UISS功能
脱气模块
介质安装简便,软件易于操作



POINT 1 高精度打印的实现

■ 最小7PI的喷墨

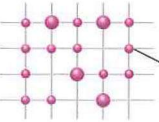
最小7PI的喷墨,可实现细腻丰富的渐变效果和高精度打印。

■ 可变墨滴

利用7pl, 21pl的可变墨点,以实现平滑无颗粒感的高画质打印效果。



可变墨滴



最小
7pl



固定墨滴

POINT 2 可信赖的高品质打印

■ 导带传送补正功能

搭载可减少打印过程中产生深浅道(介质打印前进方向的深浅条纹)的功能。可降低因导带连接部分的厚度差而导致介质传送的误差。

■ MAPS(羽化)功能

※Mimaki Advanced Pass System

如执行导带传送补正功能后也无法消除打印深浅道时,羽化功能可通过对喷嘴的打印纹路边缘模糊化,以降低pass条纹可识别性。(开启羽化功能时,打印速度因打印模式而异)



MAPS
←有



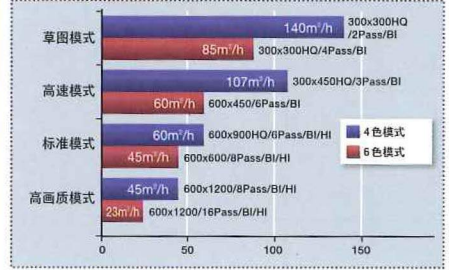
MAPS
←无

■ 喷嘴断墨补偿

发生喷嘴堵塞,使用维护功能后症状依然没有改善时,可通过使用其他喷嘴,在不降低画质的前提下继续打印。不会造成时间的浪费。

POINT 3 无与伦比的打印速度

■ 140m²/h(4色模式) 85m²/h(8色模式)



(※上述速度未开启导带传送补正功能)

实现最快140m²/h的高速打印。交货期短或即时交货的订单也可轻松应对。

■ 新开发喷头

6喷头呈3列错位排列的喷头结构。喷头长159mm,实现高速打印。(为我公司现有机型的1.6倍)

POINT 4 用户至上 ~基于用户视角考虑的先进功能~

■ 大容量墨瓶和UISS功能

2升大容量墨瓶。单一颜色最多可各配备2瓶墨水,当一侧墨水用完时,通过UISS功能自动切换到另一侧供墨。无墨水耗尽的担忧,工作效率尤为提高。

※UISS功能仅限4色模式时使用。

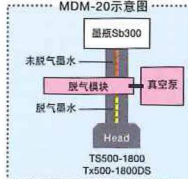


■ 墨水脱气模块

※MDM=Mimaki Degassing Module

打印机主机内配备墨水脱气模块“MDM-2”。可降低因气泡而产生的断线现象、提高喷墨德流流动性。提供瓶装未脱气墨水。

■ 便捷的介质安装/LED灯 ■ 易于操作的RIP



**进一步提高生产率
选购件外置烘干机**

有两种可选外置烘干机,以供客户的实际生产情况进行搭配。



※照片为17kw加热器

■ 主要参数

项目	TX500-1800B规格			
打印喷头	按需式压电喷头(6喷头错位排列)			
最大打印宽度	1820mm			
打印分辨率	300dpi、450dpi、600dpi、900dpi、1200dpi			
打印模式	4色	6/8色		
	草图	300x300HQ/2pass/BI/HQ	300x300HQ/4pass/BI/HQ	
	高速	300x450HQ/3pass/BI/HQ	300x450HQ/6pass/BI/Hi	
	标准	600x900dpi/6pass/BI/Hi	600x600dpi/8pass/BI/Hi	
墨水	高画质	600x1200dpi/8pass/BI/Hi		
	种类	Sb300/Rc300/Ac300/ (Tp300/Dd300近期发售)		
	供墨方式	瓶		
	容量	每种颜色 2L		
墨水颜色	Sb300	RC300	AC300	
	4色	●	●	●
	6色	●	×	×
	8色	×	●	●
介质规格	尺寸	最大: 1830mm、最小: 210mm		
	厚度	小于5mm		
	卷筒重量	小于60kg		
	打印面	内卷		
	卷筒口径	外径φ400mm、纸管内径2英寸、3英寸		
介质烘干机	外置烘干机(选购件)	加热功率5.3kw		
		加热功率17kw		
收卷装置	标配自动收卷装置			
打印厚度	推荐值3mm (1.5mm~7mm无级调整)			
接口	USB2.0			
适用标准	①VCCI A级 ②FCC A级			
电源规格	③CE标志 (EMC指令、低电压指令、机械指令) ④支持RoHS			
耗电量	3φ Y380~420V±10% 小于20A 50/60Hz ±1Hz			
运行环境	小于10kVA (不使用外置烘干机(选购))			
外形尺寸(W)x(D)x(H)	可运行环境温度: 20℃~30℃、湿度: 35~65%Rh (无雾化)			
重量	3830mm x 2600mm x 18000mm (不包括烘干机)			
压缩气压	1840kg			
皮带冲洗所需水量	6~8 bar 大于40L/min			
	50L/h			

标准配备新开发的易于操作和高性能的RIP软件

Raster Link 6

- ◆ 直观易懂的操作性,实现了更漂亮、更高水平的打印效果
- ◆ 配备具有表现力更加丰富的多种颜色替换功能
- ◆ 即使没有进行实际打印,也可在Illustrator上确认近于成品的颜色
- ◆ 必须配备选购件MPM2(Mimaki Profile Master 2)
- (支持网上升级功能)
- ◆ 可通过Web完成程序升级和Profile文件下载,支持网上升级功能

配备多色分版功能的专业规格的RIP软件(选购件)
Software RIP for Multi Color Separation

TxLiNK Pro

- ◆ 实现多色数据分版后用专色墨水打印
- ◆ 可生成使用4色+专色的ICC Profile文件
- ◆ 可对位图进行颜色替换
- ◆ 纺织品设计中丰富的无缝花回循环功能

● 本宣传单上的画面及打印样品中的一部分是电脑合成。由于技术改善等原因,本宣传单所记载的规格、设计、尺寸等可能会在未进行通知的情况下发生变更。 ● 本宣传单所记载的公司名、商品名为各个公司的商标或注册商标。 ● 购买产品时委托进行安装和操作指导时,在商品价格以外,会另行产生费用。 ● 本产品(含软件)的相关咨询及支持、记载内容仅限国内用户。 ● 本产品(含软件)限日本国内使用,本公司不进行海外的维护及技术支持。 ● 由于喷墨打印机能够以精度非常高的重点尺寸进行打印,所以更换打印头后,有时色彩会有微小变化。此外同时使用多台机器时,有时会因个体差异引起色彩微小不同,请予以注意。 ● 本宣传单所记载的内容及规格是截至2012年11月的信息。 ● 为了更长久使用设备,建议签订放心、便捷的《保养合同》。



由获得“ISO14001:2004”国际标准认证的本公司工厂生产制作。

上海御牧贸易有限公司

上海市徐汇区桂平路555号桂平园45幢1~2楼 邮编: 200233
Tel:+86-21-3367-6651 Fax:+86-21-3367-6656
URL://www.mimaki-smt.cn

广州分公司

广东省广州市萝岗区科学城南翔三路 48 号德利宝香料公司内 C 栋 1 楼
Tel: +86-20-2232-5521 Fax: +86-20-2232-5520

北京分公司

北京市朝阳区酒仙桥东路 9 号院 1 号楼 1 层
Tel: +86-10-5823-8158 Fax: +86-10-5823 8160